

Historien om Julemærket og Julemærkehjemmene

I over 100 år har Julemærkehjemmene hjulpet udsatte børn. I starten var udfordringen tuberkulose. I dag handler det om at hjælpe børn mod mobning, ensomhed og overvægt.

Det hele startede i 1903, da postekspedient – og senere postmester – Einar Holbøll fik en god idé.

Med al den post der blev sendt ved juletid, kunne man med en frivillig ekstraporto på jule- og nytårshilsner, samle penge ind til støtte for syge børn. Allerede året efter udkom verdens første Julemærke, som i snart 100 år har været grundlaget for oprettelse og drift af Julemærkehjem i Danmark. Prisen for Julemærket var i begyndelsen 2 øre.

I starten af 1900-tallet var tuberkulose den mest frygtede folkesygdom, og når lungesygdommen ramte børn virkede den ekstra uretfærdig og grusom. Derfor blev de første seks års indsamlinger brugt til opførelsen af Julemærkesanatoriet ved Kolding, der blev indviet i 1911. Sanatoriet blev samme år overdraget Nationalforeningen til Tuberkulosens Bekæmpelse, idet man fandt det uhensigtsmæssigt, at to organisationer arbejdede med samme formål. Julemærkekomiteen – som i dag hedder Julemærkefonden – besluttede at de indsamlede penge fremover skulle benyttes til oprettelse og drift af rekonvalescens for børn.

De to første Julemærkehjem

Allerede i 1912 var de to første Julemærkehjem en realitet, da to tidligere børnehjem i hhv. Juelsminde og Mørkøv blev ombygget og nyindrettet. Året efter påbegyndtes opførelsen af Julemærkehjemmet i Svendborg, som blev indviet i 1914.

De følgende år, der var præget af trange tider under 1. verdenskrig og efterkrigstiden, drev Julemærkekomiteen disse tre rekonvalescenshjem, men i 1928 fik man tilbudt bygningerne og parken til den gamle herregård Lindersvold ved Fakse, til en meget fordelagtig pris, og dermed var Julemærkehjem nummer fire en realitet. 10 år senere, i 1938, indrettedes redaktør Jessens villa Fjordmark ved Flensborg Fjord til Julemærkehjem specielt for sønderjyske børn, og allerede et halvt år efter, i maj 1939, indviedes et nybygget Julemærkehjem i Hobro. Dette hjem blev opført specielt med henblik på behandling af astmabørn.

Det havde længe været et ønske at skaffe et hjem specielt for småbørn, og helst ikke for langt fra København. I 1947 blev dette ønske opfyldt ved købet af den store villa Kildemose ved Ølsted Strand i Nordsjælland, og efter ombygning indviedes det syvende Julemærkehjem i 1948. I 1957 blev Julemærkehjemmet i Juelsminde overdraget til Den Kellerske Anstalt ved Brejning.

Flere Københavnerbørn

Det ændrede klientel med overvægt fra københavnsområdet bevirkede, at komiteen i 1960 startede opførelsen af et nyt Julemærkehjem ved Skælskør. Dette hjem kunne indvies i 1962, og Julemærkekomiteen rådede da atter over syv hjem med plads til 283 børn.

Men af økonomiske årsager blev Julemærkehjemmet i Mørkøv overdraget til Mørkøv kommune i 1970. I 1971 blev Julemærkehjemmet i Svendborg overdraget Svendborg kommune, og Lindersvold blev overdraget til børne- og ungdomsforsorgen. Siden 1971 har der således været fire Julemærkehjem med tilsammen 140 pladser. I 2001 er antallet vokset med 10 nye pladser efter en udbygning af Kildemose.

Julemærket har også hjulpet andre

Foruden oprettelsen og driften af Julemærkehjemmene har Julemærkefonden igennem årene ydet væsentlige beløb til andre formål til gavn for børn. Eksempelvis fik opførelsen af behandlingshjemmet Dalegården i Skåde ved Århus et tilskud på 1,5 mio. fra Julemærkekomiteen. Til bekæmpelse af børnetuberkulose på Grønland er der også stillet store beløb.

På Einar Holbølls tid var tuberkulose tidens svøbe, i dag er psykiske og sociale problemer den overvejende årsag til at børn skranter. Og der er – desværre – stadig brug for Julemærker og hjemmene til at lette tilværelsen for de børn, som har det svært.

Kilde: Julemærkefondens hjemmeside 2017.

PS.

De tekstlige oplysninger brugt omkring hvert enkelt julemærke udgivet siden 1904 her i nærværende oversigt om firmaperforeringer, perforeret i disse, hidrører fra ”Julemærkefondens” hæfte **”JULEMÆRKET hjælper børn hele året” 1904 – 2003,**

Jan Krolak. November 2017.

Med gode tanker på

Med gode tanker på min afdøde ven, inkarneret perfinsamler Ole Hansen, Valby, og de mange oplysninger (registreringer) han og undertegnede igennem mange år udvekslede med hinanden omkring det perfine område, - de perforerede mærker etc., ikke mindst området omkring hans ikke helt ubetydelige samling af perforerede julemærker samlet igennem mange år - hans ihærdige registreringer af alle udgivelser (årgange) af julemærker der igennem tiden er fundet perforeret med firmaers initialer / logo lige siden det første julemærke udkom i 1904, har undertegnede nu her den store glæde tilsammen med egen beskedne samling af perforerede julemærker, egne årstalsregistreringer, at bringe Ole Hansens årstalsregistreringer til gavn og glæde for jer samlere derude..

God fornøjelse. Jan Krolak. November 2017.

En bøn til jer samlere derude

Hvis og såfremt der er nogle samlere derude omkring der skulle ligge inde med perforerede Julemærker med årgange, (årstal) der ikke medtaget her i nærværende oversigt, og som har lyst til at være medvirkende her, at give deres bidrag, kontakt da venligst undertegnede på Mail-adressen: hanne-jan@comxnet.dk, eller igennem "Kontakt" på min hjemmeside om perfins: www.perfiner.dk, eller www.perfins.dk.

Lad venligst høre!
På forhånd tak.
Med venlig hilsen
Jan Krolak.



Julemærket 1904. Verdens første julemærke udsendt 6. december 1904.
Dronning Louise i ornamental ramme.

Farver: Violet, sort. / Savgak og alm. tak.

Perfinbillede: H.S.V. H 67, H. Steensens Margarinefabrik A/S. Vejle.

Fra venstre mod højre: 1) Retvendt perforeret perfinbillede: Stilling 2. / 2) Spejlvendt perfinbillede. Stilling 6.

Også fundet perforeret i julemærke: Årg. 1905



1905. *Dreng og pige ved sundhedskilde.*

Farver: Grøn, blå, gul, rød, sort.

Perfinbillede: C.F./R. C 21, Carl Frederiksen & Søn, Roskilde.

Fra venstre mod højre: 1) Retvendt perforeret perfinbillede: **Stilling 4.** / 2) Spejlvendt perfinbillede. **Stilling 8**

Også fundet perforeret i julemærke: Årg. 1906.



1908. *Julemærkesanatoriet, Kolding.*

Farver: Blå, gul.

Perfinbillede: HP H 54, af A/S Holger Petersen. København.

Fra venstre mod højre: 1) Retvendt perforeret perfinbillede: **Stilling 1.** / 2) Spejlvendt perfinbillede. **Stilling 5.**

Også fundet perforeret i julemærke: Årg. 1908, 1909, 1910, 1911, 1912, 1913, 1914, 1915, 1916, 1917, 1918, 1919, 1920, 1921, 1922, 1923, 1924, 1925, 1926, 1927, 1928, 1929, 1930, 1932, 1935, 1937, 1938, 1940, 1941, 1943, 1944, 1945, 1946, 1950, 1951, 1956, 1957, 1959, 1960, 1961, 1962, 1963, 1964.



1906. Kong Christian IX i ornamental ramme.

Farver: Grøn, sort.

Perfinbillede: Perfinbillede: K.F. K 19. Københavns Frihavns Aktieselskab. København.

Fra venstre mod højre: 1) Retvendt perforeret perfinbillede: **Stilling 3.** /

2) Spejlvendt perfinbillede. **Stilling 7.**

Tilhører perfinsamler Polle!

Også fundet perforeret i julemærke:?



Tv / 1909. Barnehoved i ramme af juleroser og julestjerne

Farve: Grå, grøn gul, sort.

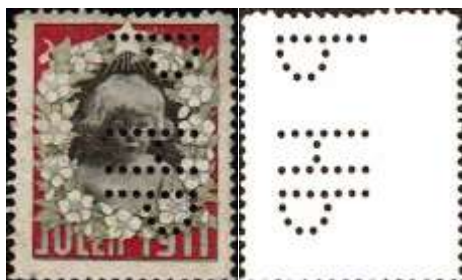
Perfinbillede: HP, H 54, A/S Holger Petersen. København

Fra venstre mod højre: 1) Retvendt perforeret perfinbillede: **Stilling 2.** /

2) Spejlvendt perfinbillede. **Stilling 6.**

Tilhører perfinsamler Polle!

Også fundet perforeret i julemærke: Årg. 1906, 1907, 1908, 1909, 1910, 1911, 1912, 1913, 1914, 1915, 1916, 1917, 1918, 1919, 1920, 1921, 1922, 1923, **1924**, 1925, 1926, 1927, 1928, 1929, 1930, 1932, 1935, 1937, 1938, 1940, 1941, 1943, 1944, 1945, 1946, 1950, 1951, 1956, 1957, 1959, 1960, 1961, 1962, 1963, 1964.



Th / 1911. *Barnehoved i ramme af juleroser og julestjerne*

Farve: Rød, grøn, sort.

Perfinbillede: HP, H 54, A/S Holger Petersen. København

Fra venstre mod højre: 1) Retvendt perforeret perfinbillede: **Stilling 2.** /

2) Spejlvendt perfinbillede. **Stilling 6.**

Tilhører perfinsamler Polle!

Også fundet perforeret i julemærke: Årg. 1906, 1907, 1908, 1909, 1910, 1911, 1912, 1913, 1914, 1915, 1916, 1917, 1918, 1919, 1920, 1921, 1922, 1923, **1924**, 1925, 1926, 1927, 1928, 1929, 1930, 1932, 1935, 1937, 1938, 1940, 1941, 1943, 1944, 1945, 1946, 1950, 1951, 1956, 1957, 1959, 1960, 1961, 1962, 1963, 1964.



1911. *Barnehoved i ramme af juleroser og julestjerne.*

Farver: Rød, grøn, sort.

Perfinbillede: Lux L 49, Ingeniørforretningen Lux, Brostrøm, Nepper & Brostrøm. København.

Fra venstre mod højre: 1) Retvendt perforeret perfinbillede: **Stilling 3.** / 2)

Spejlvendt perfinbillede. **Stilling 7.**

Også fundet perforeret i julemærke:?



1917. *Engle, der ringer julen ind.*

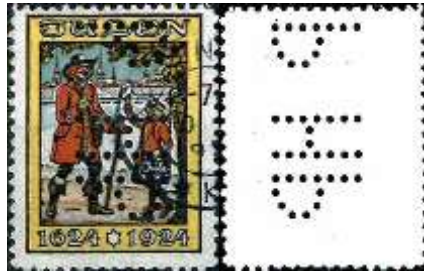
Farver: Gul, rød, brun.

Perfinbillede: C.S.F., C 56,1, C. Schous Fabriker A/S. København.

Fra venstre mod højre: 1) Retvendt perforeret perfinbillede: **Stilling 2.** / 2)

Spejlvendt perfinbillede. **Stilling 6.**

Også fundet perforeret i julemærke: Årg. 1912, 1913, 1914, 1915, **1917**, 1919, 1920, 1931, 1938, 1939, 1941, 1942, 1943, 1945, 1948.



1924. *To postbude, hvoraf det største symboliserer frimærket og det mindre julemærke.*

Farver: Gul, blå, brun, rød, sort.

Perfinbillede: HP, H 54, A/S Holger Petersen. København

Fra venstre mod højre: 1) Retvendt perforeret perfinbillede: **Stilling 2.** /
2) Spejlvendt perfinbillede. **Stilling 6..**

Også fundet perforeret i julemærke: Årg. 1906, 1907, 1908, 1909, 1910, 1911, 1912, 1913, 1914, 1915, 1916, 1917, 1918, 1919, 1920, 1921, 1922, 1923, **1924**, 1925, 1926, 1927, 1928, 1929, 1930, 1932, 1935, 1937, 1938, 1940, 1941, 1943, 1944, 1945, 1946, 1950, 1951, 1956, 1957, 1959, 1960, 1961, 1962, 1963, 1964.



1925. *Dansk vinterlandskab.*

Farve: Blå, gul, rød, brun, grå.

Perfinbillede: C.S.F. C 56,1, C. Schous Fabriker A/S. København.

Fra venstre mod højre: 1) Spejlvendt perforeret perfinbillede: **Stilling 8.** / **2)** Retvendt perfinbillede. **Stilling 4..**

Også fundet perforeret i julemærke: Årg. 1910, 1911, 1912, 1913, 1914, 1915, **1917**, 1919, 1920, 1921, 1927, 1931, 1938, 1939, 1940, 1941, 1942, 1943, 1945, 1948, 1950.



1940. *Hvid due med oliegren.*

Farver: Blå, grøn, rød, sort.

Perfinbillede: S. T. S 59, C. Schous Fabriker A/S. Virum.

Fra venstre mod højre: 1) Spejlvendt perforeret perfinbillede: **Stilling 5.** 2) Retvendt perfinbillede. **Stilling 1.**

Også fundet perforeret i julemærke: Årg. 1934, 1939, **1940**, 1942, 1943, 1944, 1945, 1946, 1947, 1958.



1943. *Lille pige der plukker juleroser.*

Farve: Blå.

Perfinbillede: HP, H 54, brugt af A/S Holger Petersen. Kbh..

Fra venstre mod højre: 1) Retvendt perforeret perfinbillede: **Stilling 2.** / 2) Spejlvendt perfinbillede. **Stilling 6.**

Også fundet perforeret i julemærkerne: Årg. 1906, 1907, 1908, 1909, 1910, 1911, 1912, 1913, 1914, 1915, 1916, 1917, 1918, 1919, 1920, 1921, 1922, 1923, **1924**, 1925, 1926, 1927, 1928, 1929, 1930, 1932, 1935, 1937, 1938, 1940, 1941, **1943**, 1944, 1945, 1946, 1950, 1951, 1956, 1957, 1959, 1960, 1961, 1962, 1963, 1964.



1946. *Adventskrans.*

Farve: Blå, rød, grøn.

Perfinbillede: HP, H 54, brugt af A/S Holger Petersen. Kbh.

Fra venstre mod højre: 1) Retvendt perforeret perfinbillede: **Stilling 2.** / 2) Spejlvendt perfinbillede. **Stilling 6.**

Også fundet perforeret i julemærke: Årg. 1906, 1907, 1908, 1909, 1910, 1911, 1912, 1913, 1914, 1915, 1916, 1917, 1918, 1919, 1920, 1921, 1922, 1923, **1924**, 1925, 1926, 1927, 1928, 1929, 1930, 1932, 1935, 1937, 1938, 1940, 1941, **1943**, 1944, 1945, 1946, 1950, 1951, 1956, 1957, 1959, 1960, 1961, 1962, 1963, 1964.



1953. *Børn i nationaldragter.*(Anledning – udgivelsen af julemærke nr.50) 50 forskellige mærker.

Farver: Grøn, brun, sort, blå, lyserød, gul, guld.

Perfinbillede: LB, L12.3, Den Danske Landmandsbank. Ballerup Afd.

Fra venstre mod højre: 1) Retvendt perforeret perfinbillede: **Stilling 1.** / 2) Spejlvendt perfinbillede. **Stilling 5.**

Også fundet perforeret i julemærke: Årg. 1953



1961. *Arkmotiv: To grantræer, hhv. som træ i skoven og som juletræ i stuen.*

Farver: Grå, grøn, rød, blå, sort, gul, sølv.

Perfinbillede: CF/C, C 17, (ukendt firma i København).

Fra venstre mod højre: 1) Retvendt perforeret perfinbillede: **Stilling 1.** / 2) Spejlvendt perfinbillede. **Stilling 2.**

Også fundet perforeret i julemærke: Årg. 1961



1964. *Danske kirker.* 50 forskellige mærker.

Farver: Blå, blågrå, sort, rød, guld.

Perfinbillede: DT, D 72, Dansk Tandlægeforening. København.

Fra venstre mod højre: 1) Retvendt perforeret perfinbillede: **Stilling 1.** / 2) Spejlvendt perfinbillede. **Stilling 5.**

Også fundet perforeret i julemærke: Årg. 1959, 1960, 1961, 1962, **1964**, 1965, 1967, 1969, 1978.



1969. *Børnetegninger af engle. 10 forskellige mærker.*

Farver: Rød, sort, gul, blå, guld.

Perfinbillede: DL, D 45, Dansk Ligbrændingsforening A/S. København.

Fra venstre mod højre: 1) Retvendt perforeret perfinbillede: **Stilling 3.** / 2) Spejlvendt perfinbillede. **Stilling 7.**

Også fundet perforeret i julemærke: Årg. 1957, 1959, 1962, 1962, 1965, 1966, 1967, 1968, 1969, 1970, 1972, 1974, 1977, 1978.



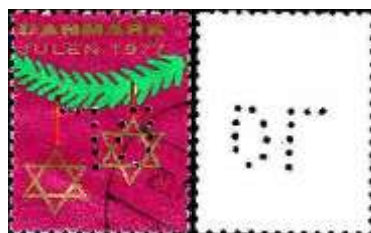
1969. *Kat med julegrød. 2 forskellige mærker.*

Farver: Grå, orange, rød, blå, sort, og guld.

Perfinbillede: LB, L 12.30, Den Danske Landmandsbank. København.

Fra venstre mod højre: 1) Retvendt perforeret perfinbillede: **Stilling 1.** / 2) Spejlvendt perfinbillede. **Stilling 5.**

Også fundet perforeret i julemærke: Årg. 1969.



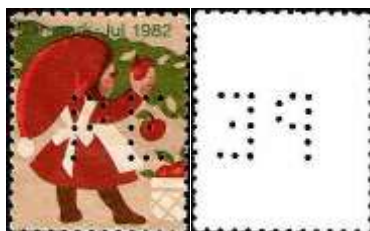
1977. *Juletræet med sin pynt. 25 forskellige mærker.*

Farver: Lilla, orangerød, grøn og guld.

Perfinbillede: DL, D 45, Dansk Ligbrændingsforening A/S. København.

Fra venstre mod højre: 1) Retvendt perforeret perfinbillede: **Stilling 3.** / 2) Spejlvendt perfinbillede. **Stilling 7.**

Også fundet perforeret i julemærke: Årg. 1957, 1958, 1959, 1961, 1962, 1963, 1964, 1965, 1966, 1967, 1968, 1969, 1970, 1971, 1972, 1973, 1974, 1977, 1978.



1982. Nissebørn pynter op. 6 forskellige mærker.

Farver: Okker, rød, grøn og guld.

Perfinbillede: PE, P 13, brugt af Peter Engelbrecht. Brenderup.

Fra venstre mod højre: 1) Retvendt perforeret perfinbillede: **Stilling 1.** / 2) Spejlvendt perfinbillede. **Stilling 5.**

Også fundet perforeret i julemærke: Årg. 1982, 1983, 1984.

OBS, OBS, OBS

Hermed gøres der opmærksom på, at de tre efterfølgende julemærker fra 1997, perforeret med Københavns Kommunes med bølgenieperforering, er *efterperforeringer!* Københavns Kommune har aldrig perforeret deres julemærker.

Efter oplysninger fra min nu afdøde ven Ole Hansen, Valby, forefindes disse udover perforeringerne i udgivelsen 1997 julemærkerne, også perforeret med denne bølgenieperforering i julemærkerne fra 1993 og 1998.

De er blot medtaget for at gøre opmærksom herpå.

Om man vil købe disse mærker, hvis de udbydes til salg, er naturligvis op til den enkelte.

Hvis man vil læse mere herom, så gå ind på denne adresse:
www.filatelisten.dk/0000_2014_02_01_perfin_julemaerker_kbh.htm



1997. Julens musikalske venner. 50 forskellige mærker.

Farver: Flerfarvet.

Perfinbillede: Bølgenie. Logo 2.1, er ikke ”brugt” i regi af Københavns Kommune. København.

Fra venstre mod højre: 1) Spejlvendt perforeret perfinbillede: **Stilling 8.** / 2) Retvendt perfinbillede. **Stilling 4.**

Også fundet perforeret i julemærke: Årg. 1993, 1998.



1997. *Julens musikalske venner. 50 forskellige mærker.*

Farver: Flerfarvet.

Perfinbillede: Bølgelinie, Logo 2.1, er ikke ”brugt” i regi af Københavns Kommune. København.

Fra venstre mod højre: 1) Spejlvendt perforeret perfinbillede: **Stilling 8.** / 2) Retvendt perfinbillede. **Stilling 4.**

Også fundet perforeret i julemærke: Årg. 1993, 1998.



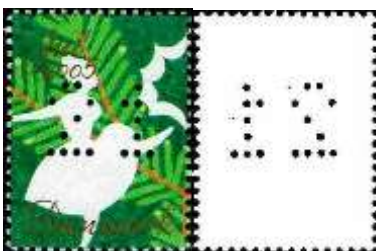
1997. *Julens musikalske venner. 50 forskellige mærker.*

Farver: Flerfarvet.

Perfinbillede: Bølgelinie. Logo 2.1, er ikke ”brugt” i regi af Københavns Kommune. København.

Fra venstre mod højre: 1) Spejlvendt perforeret perfinbillede: **Stilling 8.** / 2) Retvendt perfinbillede. **Stilling 4.**

Også fundet perforeret i julemærke: Årg. 1993, 1998.



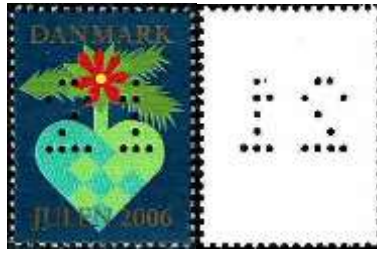
2005. *H.C. Andersen papirklip. 50 forskellige mærker.*

Farver: Gul, rød, blå, grå, guld

Perfinbillede: 21, Tal 3, PSF – forlaget v/ Jan Krolak. København.

Fra venstre mod højre: 1) Retvendt perforeret perfinbillede: **Stilling 1.** / 2) Spejlvendt perfinbillede. **Stilling 5.**

Også fundet perforeret i julemærke: Årg. 2005, 2006, 2007, 2008, 2009, 2010, 2011, 2012, 2013, 2014, 2015, 2016, 2017.



2006. *Julepynt og lys i juleroser. 50 forskellige mærker.*

Farver: Gul, rød, grøn.

Perfinbillede: 21, Tal 3, PSF – forlaget v/ Jan Krolak. København.

Fra venstre mod højre: 1) Retvendt perforeret perfinbillede: **Stilling 1.** / 2) Spejlvendt perfinbillede. **Stilling 5.**

Også fundet perforeret i julemærke: Årg. . 2005, 2006, 2007, 2008, 2009, 2010, 2011, 2012, 2013, 2014, 2015, 2016, 2017.



2007. *Som en lille stjernesol. 50 forskellige mærker.*

Farver: guld, mørkeblå, lyseblå.

Perfinbillede: 21, Tal 3, PSF – forlaget v/ Jan Krolak. København.

Fra venstre mod højre: 1) Retvendt perforeret perfinbillede: **Stilling 1.** / 2) Spejlvendt perfinbillede. **Stilling 5.**

Også fundet perforeret i julemærke: Årg. . 2005, 2006, 2007, 2008, 2009, 2010, 2011, 2012, 2013, 2014, 2015, 2016, 2017.



2008. *I sne står urt og busk, Det er så koldt derude. 50 forskellige mærker.*

Farver: Flerfarvet.

Perfinbillede: 21, Tal 3, PSF – forlaget v/ Jan Krolak. København.

Fra venstre mod højre: 1) Retvendt perforeret perfinbillede: **Stilling 1.** / 2) Retvendt perfinbillede. **Stilling 5.**

Også fundet perforeret i julemærke: Årg. . 2005, 2006, 2007, 2008, 2009, 2010, 2011, 2012, 2013, 2014, 2015, 2016, 2017.



2009. *Hjertes og stjerner. 50 forskellige mærker.*

Farver: Flerfarvet.

Perfinbillede: 21, Tal 3, *PSF* – forlaget v/ Jan Krolak. København.

Fra venstre mod højre: 1) Retvendt perforeret perfinbillede: **Stilling 5'1.** / 2) Spejlvendt perfinbillede. **Stilling 5.**

Også fundet perforeret i julemærke: Årg. . 2005, 2006, 2007, 2008, 2009, 2010, 2011, 2012, 2013, 2014, 2015, 2016, 2017.



2010. *Glade nisser. 50 forskellige mærker.*

Farver: Flerfarvet.

Perfinbillede: 21, Tal 3, *PSF* – forlaget v/ Jan Krolak. København.

Fra venstre mod højre: 1) Retvendt perforeret perfinbillede: **Stilling 1.** / 2) Spejlvendt perfinbillede. **Stilling 5.**

Også fundet perforeret i julemærke: Årg. . 2005, 2006, 2007, 2008, 2009, 2010, 2011, 2012, 2013, 2014, 2015, 2016, 2017.



2011. *Julenisser laver halløj.*

Farver: Flerfarvet.

Perfinbillede: 21, Tal 3, *PSF* – forlaget v/ Jan Krolak. København.

Fra venstre mod højre: 1) Retvendt perforeret perfinbillede: **Stilling 1.** / 2) Spejlvendt perfinbillede. **Stilling 5.**

Også fundet perforeret i julemærke: Årg. . 2005, 2006, 2007, 2008, 2009, 2010, 2011, 2012, 2013, 2014, 2015, 2016, 2017.



2012. Julemærkehjem i 100 år.

Farver: Flerfarvet.

Perfinbillede: 21, Tal 3, *PSF* – forlaget v/ Jan Krolak. København.

Fra venstre mod højre: 1) Retvendt perforeret perfinbillede: **Stilling 1.**

2) Spejlvendt perfinbillede. **Stilling 5.**

Også fundet perforeret i julemærke: Årg. . 2005, 2006, 2007, 2008, 2009, 2010, 2011, 2012, 2013, 2014, 2015, 2016, 2017.



2013. Jul i gamle dage..

Farver: Flerfarvet.

Perfinbillede: 21, Tal 3, *PSF* – forlaget v/ Jan Krolak. København.

Fra venstre mod højre: 1) Spejlvendt perforeret perfinbillede: **Stilling 7.**

2) Retvendt perfinbillede. **Stilling 3.**

Også fundet perforeret i julemærke: Årg. . 2005, 2006, 2007, 2008, 2009, 2010, 2011, 2012, 2013, 2014, 2015, 2016, 2017.



2014. Julemotiver.

Farver: Flerfarvet.

Perfinbillede: 21, Tal 3, *PSF* – forlaget v/ Jan Krolak. København.

Fra venstre mod højre: 1) Retvendt perforeret perfinbillede: **Stilling 1.**

2) Spejlvendt perfinbillede. **Stilling 5.**

Også fundet perforeret i julemærke: Årg. . 2005, 2006, 2007, 2008, 2009, 2010, 2011, 2012, 2013, 2014, 2015, 2016, 2017.



2015. *Hvilket postbud – en due.*

Farver: Flerfarvet.

Perfinbillede: 21, Tal 3, PSF – forlaget v/ Jan Krolak. København.

Fra venstre mod højre: 1) spejlvendt perforeret perfinbillede: **Stilling 7.**

2) Retvendt perfinbillede. **Stilling 3.**

Også fundet perforeret i julemærke: Årg. . 2005, 2006, 2007, 2008, 2009, 2010, 2011, 2012, 2013, 2014, 2015, 2016, 2017.



2016. *Glædelig jul fra alle skovens dyr*

Farver: Flerfarvet.

Perfinbillede: 21, Tal 3, PSF – forlaget v/ Jan Krolak. København.

Fra venstre mod højre: 1) Retvendt perforeret perfinbillede: **Stilling 1.**

2) Spejlvendt perfinbillede. **Stilling 5.**

Også fundet perforeret i julemærke: Årg. . 2005, 2006, 2007, 2008, 2009, 2010, 2011, 2012, 2013, 2014, 2015, 2016, 2017.



2017. *Jul i den gamle nissegård.*

Farver: Flerfarvet.

Perfinbillede: 21, Tal 3, PSF – forlaget v/ Jan Krolak. København.

Fra venstre mod højre: 1) Retvendt perforeret perfinbillede: Stilling 1.

2) Spejlvendt perfinbillede. Stilling 5.

Også fundet perforeret i julemærke: Årg. . 2005, 2006, 2007, 2008, 2009, 2010, 2011, 2012, 2013, 2014, 2015, 2016, 2017.



2018. Jul i Troldeskoven

Farver: Flerfarvet.

Perfinbillede: 21, Tal 3, PSF – forlaget v/ Jan Krolak. København.

Fra venstre mod højre: 1) Retvendt perforeret perfinbillede: Stilling 1.

2) Spejlvendt perfinbillede. Stilling 5.

Også fundet perforeret i julemærke: Årg. . 2005, 2006, 2007, 2008, 2009, 2010, 2011, 2012, 2013, 2014, 2015, 2016, 2017. 2018.



2019. Jul på julemærkehjemmet

Farver: Flerfarvet.

Perfinbillede: 21, Tal 3, PSF – forlaget v/ Jan Krolak. København.

Fra venstre mod højre: 1) Retvendt perforeret perfinbillede: Stilling 1.

2) Spejlvendt perfinbillede. Stilling 5.

Også fundet perforeret i julemærke: Årg. . 2005, 2006, 2007, 2008, 2009, 2010, 2011, 2012, 2013, 2014, 2015, 2016, 2017. 2018. 2019.



2005. H.C. Andersen papirklip. 50 forskellige mærker.

Farver: Gul, rød, blå, grå, guld

Perfinbillede: 28, Tal 4, Telefonom - Ole Hansen. København.

Fra venstre mod højre: 1) Retvendt perforeret perfinbillede: **Stilling 1.** / 2) Spejlvendt perfinbillede. **Stilling 5.**

Også fundet perforeret i julemærke: Årg. . 2005, 2006, 2007, 2008, 2009, 2010, 2011, 2012, 2013, 2014, 2015



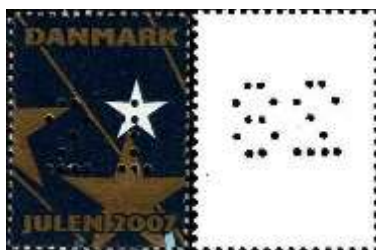
2006. *Julepynt og lys i juleroser.* 50 forskellige mærker.

Farver: Gul, rød, grøn.

Perfinbillede: 28, Tal 4, Telefonom - Ole Hansen. København.

Fra venstre mod højre: 1) Retvendt perforeret perfinbillede: **Stilling 1.** / 2) Spejlvendt perfinbillede. **Stilling 5.**

Også fundet perforeret i julemærke: Årg. . 2005, 2006, 2007, 2008, 2009, 2010, 2011, 2012, 2013, 2014, 2015



2007. *Som en lille stjernesol.* 50 forskellige mærker.

Farver: guld, mørkeblå, lyseblå.

Perfinbillede: 28, Tal 4, Telefonom - Ole Hansen. København.

Fra venstre mod højre: 1) Retvendt perforeret perfinbillede: **Stilling 1.** / 2) Spejlvendt perfinbillede. **Stilling 5.**

Også fundet perforeret i julemærke: Årg. . 2005, 2006, 2007, 2008, 2009, 2010, 2011, 2012, 2013, 2014, 2015



2008. *I sne står urt og busk, Det er så koldt derude.* 50 forskellige mærker.

Farver: Flerfarvet.

Perfinbillede: 28, Tal 4, Telefonom - Ole Hansen. København.

Fra venstre mod højre: 1) Retvendt perforeret perfinbillede: **Stilling 1.** / 2) Spejlvendt perfinbillede. **Stilling 5.**

Også fundet perforeret i julemærke: Årg. . 2005, 2006, 2007, 2008, 2009, 2010, 2011, 2012, 2013, 2014, 2015



2009. *Hjertes og stjerner.* 50 forskellige mærker.

Farver: Flerfarvet.

Perfinbillede: 28, Tal 4, Telefonom - Ole Hansen. København.

Fra venstre mod højre: 1) Retvendt perforeret perfinbillede: **Stilling 5'1.** / 2) Spejlvendt perfinbillede. **Stilling 5.**

Også fundet perforeret i julemærke: Årg. . 2005, 2006, 2007, 2008, 2009, 2010, 2011, 2012, 2013, 2014, 2015



2010. *Glade nisser.* 50 forskellige mærker.

Farver: Flerfarvet.

Perfinbillede: 28, Tal 4, Telefonom - Ole Hansen. København.

Fra venstre mod højre: 1) Retvendt perforeret perfinbillede: **Stilling 1.** / 2) Spejlvendt perfinbillede. **Stilling 5.**

Også fundet perforeret i julemærke: Årg. . 2005, 2006, 2007, 2008, 2009, 2010, 2011, 2012, 2013, 2014, 2015



2011. *Julenisser laver halløj.*

Farver: Flerfarvet.

Perfinbillede: 28, Tal 4, Telefonom - Ole Hansen. København.

Fra venstre mod højre: 1) Retvendt perforeret perfinbillede: **Stilling 1.** / 2) Spejlvendt perfinbillede. **Stilling 5.**

Også fundet perforeret i julemærke: Årg. . 2005, 2006, 2007, 2008, 2009, 2010, 2011, 2012, 2013, 2014, 2015



2012. *Julemærkehjem i 100 år.*

Farver: Flerfarvet.

Perfinbillede: 28, Tal 4, Telefonom - Ole Hansen. København.

Fra venstre mod højre: 1) Retvendt perforeret perfinbillede: **Stilling 1.**

2) Spejlvendt perfinbillede. **Stilling 5.**

Også fundet perforeret i julemærke: Årg. . 2005, 2006, 2007, 2008, 2009, 2010, 2011, 2012, 2013, 2014, 2015



2013. *Jul i gamle dage..*

Farver: Flerfarvet.

Perfinbillede: 28, Tal 4, Telefonom - Ole Hansen. København.

Fra venstre mod højre: 1) Spejlvendt perforeret perfinbillede: **Stilling 1.**

2) Retvendt perfinbillede. **Stilling 5.**

Også fundet perforeret i julemærke: Årg. . 2005, 2006, 2007, 2008, 2009, 2010, 2011, 2012, 2013, 2014, 2015



2014. Julemotiver.

Farver: Flerfarvet.

Perfinbillede: 28, Tal 4, Telefonom - Ole Hansen. København.

Fra venstre mod højre: 1) Retvendt perforeret perfinbillede: **Stilling 1.**

2) Spejlvendt perfinbillede. **Stilling 5.**

Også fundet perforeret i julemærke: Årg. . 2005, 2006, 2007, 2008, 2009, 2010, 2011, 2012, 2013, 2014, 2015



2015. Hvilket postbud – en due.

Farver: Flerfarvet.

Perfinbillede: 28, Tal 4, Telefonom - Ole Hansen. København.

Fra venstre mod højre: 1) spejlvendt perforeret perfinbillede: **Stilling 1.**

2) Retvendt perfinbillede. **Stilling 5.**

Også fundet perforeret i julemærke: Årg. . 2005, 2006, 2007, 2008, 2009, 2010, 2011, 2012, 2013, 2014, 2015

Som oplysning til alle perfinsamlere skal det herved meddeles, at årgang 2015 julemærket perforeret med Tal 28, er det sidste julemærke perforeret med denne perfin Tal 28, grundet indehaveren Ole Hansen bortgang år 2016.